

爱宝生鲜门店 智慧收银方案

散装 / 分割加工 / 果切预制品 / 组合商品 / 盒装商品





生鲜门店行业痛点



易腐烂高损耗

生鲜商品如水果、蔬菜等保存不当极易腐烂，损耗高；肉制品、奶制品等商品保质期短，存放难度大，需尽快售出避免亏损。

01



货期短难管理

散装商品、肉类切割加工打包、果制品预包装、蔬菜预包装、组合商品预包装等非标产品货期短，管理复杂，店务繁重

02



价格波动大

生鲜门店主营水果、蔬菜，产品季节性跟地域性强都非常大，随之价格波动大、管理需灵活，不断更新。

03



定价影响因素多

生鲜门店种类复杂，商品客单价低，定价收到影响因素多，毛利核算粗放。加上社区电商拦截，门店客流减少。

04



生鲜门店商户诉求



人为损耗可控

从采购源头到渠道拓展，到销售环节的开单、定价、陈列、营销、理货补货等，到仓储环节的控制，如何保鲜，先进先出，库存周转等解决商品损耗。

提升人效，高效运营

通过智能化方案把商品结构合理化、提升营促销水平、控制门店缺货、优化门店布局和商品陈列，人员合理配置等。

全渠道销售扩流

除实体门店的运营外，希望能够实现小程序、社区商城、对接外卖平台、微商城、直播带货等。提升交易率，提高营业额。

精细毛利核算

通过各种促销方式，实现商品快速流通。流通过程中数据快速更新，实现库存准确，利润数据精确。



爱宝生鲜门店收银方案

爱宝TD-6900扫码枪

支持一维码、二维码、快速扫描、抗震防摔，可扫屏幕条码。

爱宝云收银系统

SAAS模式，主从备份同步，服务器负载均衡；聚合40多种支付通道；数据多端同步，实现线上线下业务全覆盖。

爱宝JY-405钱箱

高档不锈钢烤漆机身，防水防尘防虫蚁。五格三档锁，方便现金归类整理。

爱宝标签机

快速打印，自动校正打印头，具备过热保护功能，带蜂鸣提示。

爱宝AI收银秤

摄像头能多角度多维度获取产品图像数据；AI智能算法识别率高达99.95%以上，识别速度达到200毫秒；副屏15.6英寸屏幕，广告互动均可。

爱宝AB-288条码秤

双面红光LED灯显示价格，70个快捷键快速输入，内置标签机快速打印，不锈钢机身有效防止机身变形，打折、去皮等功能齐全。



生鲜门店
收银方案



爱宝生鲜管理系统产品模块

满足生鲜连锁企业精细化管理需求

商品管理

条码智能识别
一键导入、网络图库
一品多码、一码多品
大小包装码
类别复制
配方管理

库存管理

商品库存 交易流水
组装拆分 商品盘点
高级盘点报表
商品报损 报损原因
报损明细 库存预警

会员管理

会员级别 会员标签
会员制度 积分规则
充值活动 兑换规则
积分抵现 次卡管理
短信记录 微会员管理

促销管理

第二件特价 全场折扣
满减 搭赠促销 套餐促销
梯度优惠 促销计划报表
精准营销 短信群发
优惠自定义短信 礼品卡券

网店管理

小程序/网店
网店配送/活动/广告
团长管理/自提点列表
美团/饿了么绑定
商品映射 外卖订单

门店作业

订货申请 进货 调货
报损 高级盘点
物流通知 预约
收支项 礼券销售

货流模块

向总部补货管理
自采/进货补货模版
货流明细
商品退货统计
进货价分析 门店对账
客户出库统计

高级报表

门店营业分析
商品滞销统计
销售汇总报表
销售趋势分析
销售时间段统计
专柜汇总报表
/销售支付统计
进销存报表
销售商品单价分析

批发管理

批发开单 订单管理
批发退货 赊账收款
资金账户 批发报表

员工管理

员工
角色权限
导购绩效
刷卡授权
二维码授权

连锁管理

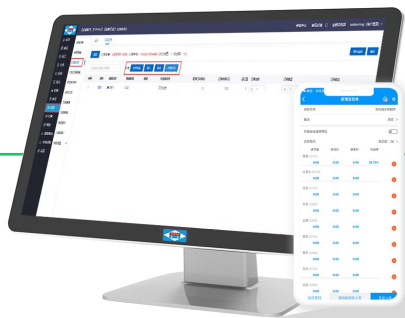
多店连锁管理
一键复制资料
多门店货流管控
多门店报表分析
多门店会员共享
分级区域门店管理

支付管理

支持现金、赊账、会员、
刷脸、微信、支付宝等
支付
布局了60多种支付通道



全链条精细化管理降低损耗



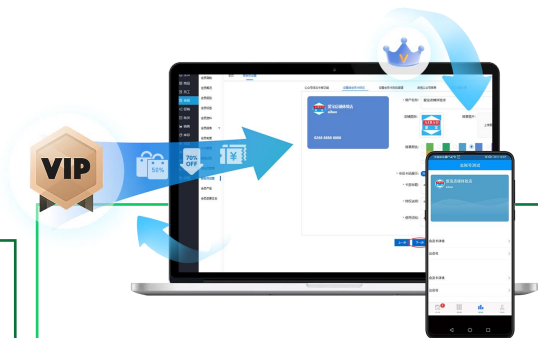
精准订货

动态检测门店销售情况，以销定采，减少订货过量造成商品折价损耗。



日常收银

爱宝云收银支持门店日常收银、AI智能收银、自助收银等模式。



营销推广

强大的会员营销方式：满减、搭赠、套餐、全场促销、半价、梯度优惠、短信群发等精准营销，快速裂变。



管理分析

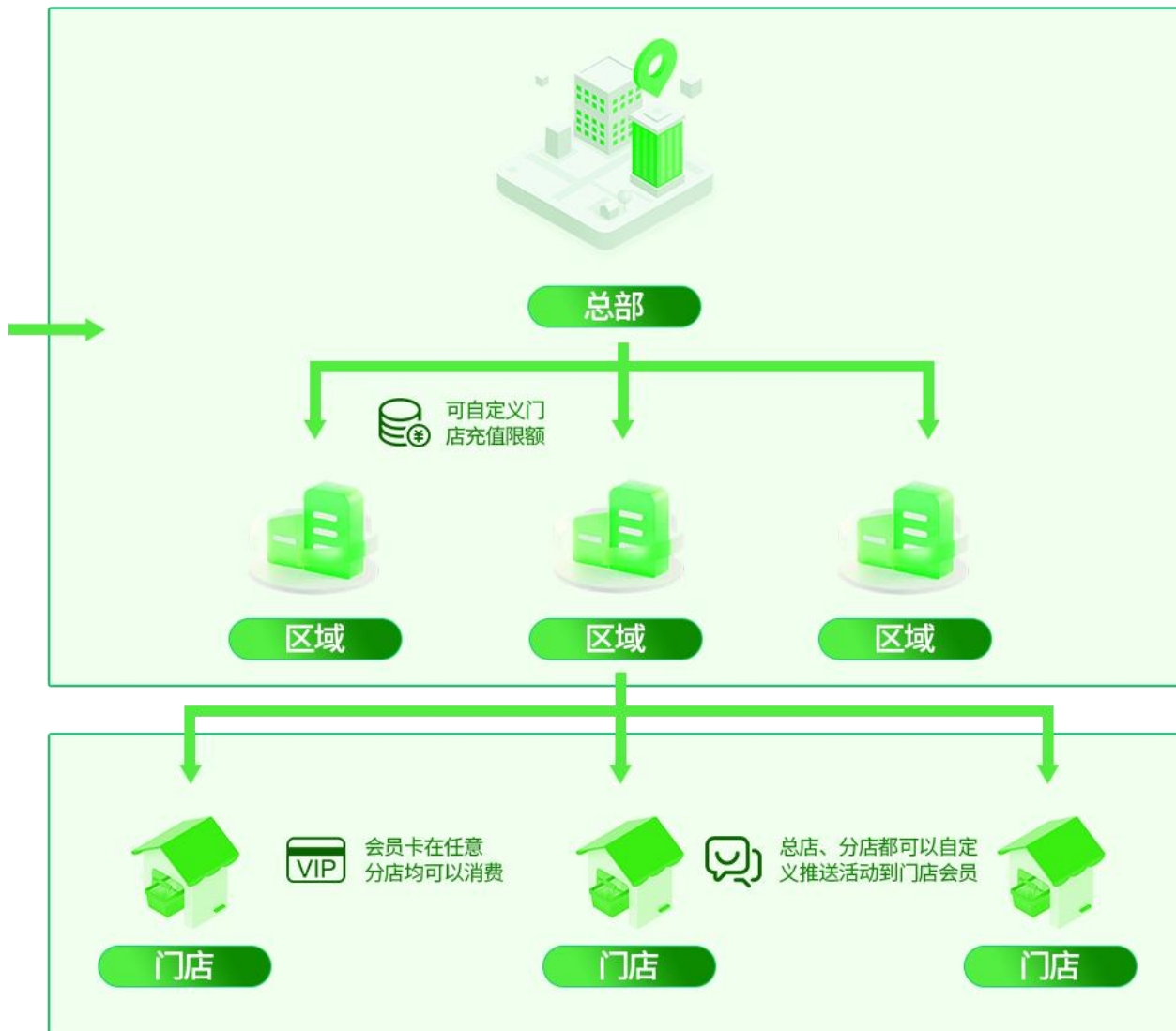
强大的云后台跟手机APP管理，各种销售报表、财务分析做支撑，实现智能化数字化店铺管理



门店连锁管理 轻松布局千家连锁

门店连锁管理

支持商品一键复制
支持门店相互调货
支持门店活动共享
支持会员跨店消费
支持后台统一管理



采用轻门店，总部集中管理模式，拓店速度更快，管理更轻松，合适直营门店和加盟门店分开管理。



门店连锁管理 实现员工分权提高人效

后台可以设置不同门店、不同区域、不同员工的权限管理，通过分配不同岗位人员权限实现商品的进、销、调、存、退、配、付等业务管理，提高人效。

AIBAO
爱宝

- 主页
- 商品
- 员工
- 会员
- 促销
- 批发
- 销售
- 库存
- 货流
- 结算
- 网店
- 高级报表
- 本地采购
- 设置

【企业版*】 【144162】 【生鲜行业】 【连锁总店】

员工信息

导购员绩效

导购绩效明细

导购员报表

主页 员工信息 连锁管理

员工管理 角色管理 员工微信绑定列表

1. 生鲜店总部

员工编号/员工姓名

查询

checkbox	序号	操作	所属门店
<input type="checkbox"/>	1	编辑 删除 角色 密码授权卡	生鲜店总部
<input type="checkbox"/>	2	编辑 删除 角色 密码授权卡	生鲜店总部
<input type="checkbox"/>	3	编辑 删除 角色 密码授权卡	生鲜店总部
<input type="checkbox"/>	4	编辑 角色 密码授权卡	生鲜店总部

总部

区域

门店

员工

收银端权限 全选

- 商品与货流权限
 - 编辑商品资料
 - 订货申请
 - 进货
 - 调货
 - 报损
- 禁止新增商品
- 价格权限
 - 单品改价
 - 单品折扣
 - 整单折扣
 - 整单取消
 - 减数量
- 禁止促销计划
- 商品赠送
- 会员操作权限
 - 会员充值
 - 次卡延期
 - 重置会员密码
 - 禁止无卡查询
 - 次卡购买
 - 禁止自定义充值
 - 禁止新增会员
 - 禁止编辑会员
 - 禁止新增级别
 - 禁止赠送金额
 - 冲减积分
 - 会员余额转入
 - 精准查询会员卡号
 - 禁止负数充值
 - 禁止编辑会员
- 其他
- 日结
- 单据权限
 - 无单退货
 - 有单退货
 - 取消单据
 - 重印小票
 - 取回挂单



多种录入方式-提高人效降低错误率

1 扫码录入,自动识别

对接云商品库, 自带千万+智能条码库, 扫码自动识别



2 商品资料一键导入

可以通过导入模板实现批量导入



4 商品任意拆分单位, 系统自动换算



3 手机APP新增/修改商品

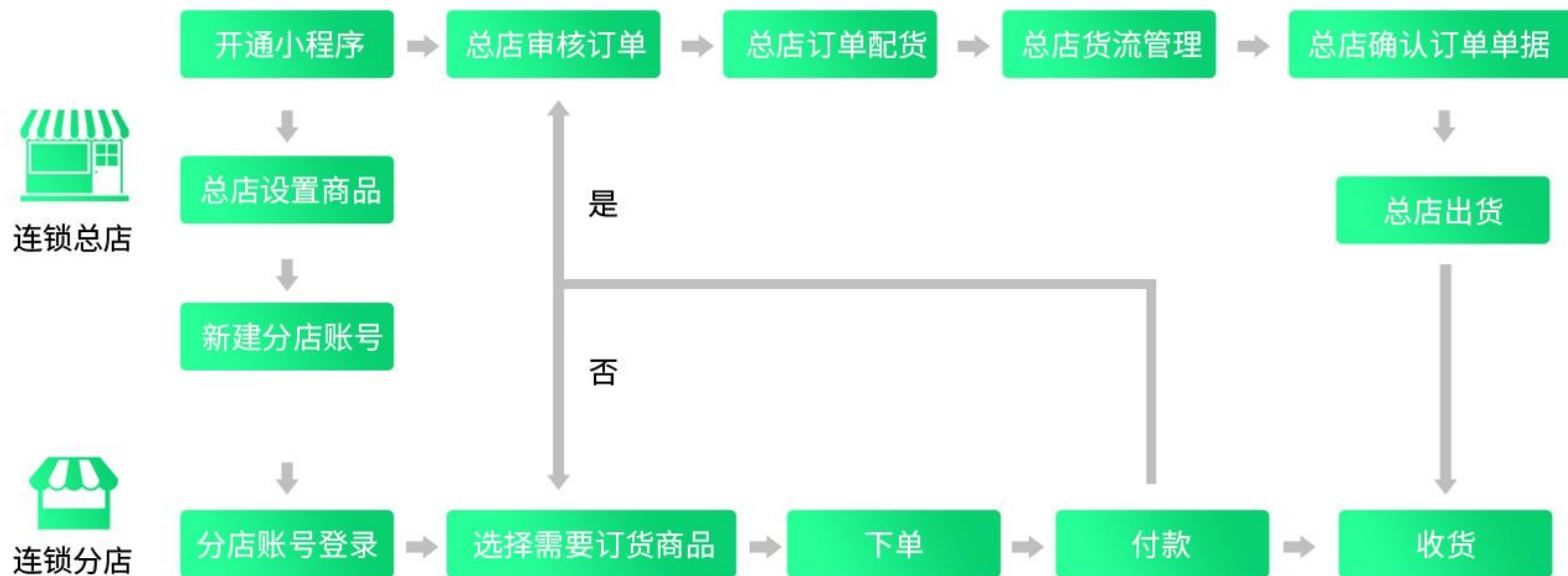
手机APP扫码与手动新增或修改商品信息





生鲜门店小程序智能订货

智能订货围绕生鲜零售门店定货场景，基于商品库、大数据、供应链、物流等方面的支持，建立“**用户门店需求-产品供应**”的数字化链接。做到**智能匹配、精准推荐、快捷下单、极速配送**，为用户提供智能、高效、标准化的一站式订货服务。



提高人效 提高仓库补货效率 提高资金周转率



生鲜门店采购快速进货 缩短与门店对接时间

新建进货模板——现场采购（手机随时修改进货模板上采购商品的数量、价格）——同步到门店（同步零售价），开门后无需修改产品价格即可开业

解决了**货到才能改价、每日商品价格变化不好定价**的痛点。





生鲜门店把控商品拆分、精准计算损耗



01.组合管理

现切现卖、果篮礼盒组合包装，保留制作明细，对账省心



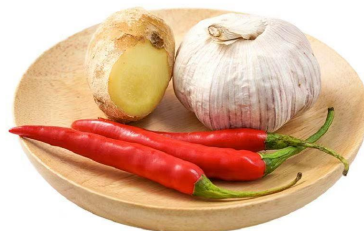
03.多规格管理

果蔬多等级、多计量管理，单品分级定价，满足不同消费者购买需求，实现利益最大化。
如：苹果可分为250g、500g，大果、中果、小果等不同规格，销售自动同步库存统计。



05.大小包装管理

同个商品，不同包装出售，售价不同。如：一条烟里面有10包烟，小包装是1包、大包装是1条，可以1条出售，可以1小包出售



02.商品混售

不同商品、成本不同、售价相同，共同称重销售。



04.口味管理

一个商品，多种口味，口味不同，价格不同。
如：番石榴粉糯口感、翠爽口感



06.配方管理

一套组合商品销售，可以根据用户需求做配方管理。如，一套床上用品，包括枕头*2，被单*1，床单*1，几个商品按固定组合跟数量去做成的配方。



生鲜门店肉类分割，毛利更精准

支持生鲜肉类门店完整或大部位的畜禽肉进货，切割后按不同部位不同价格销售，库存流通精准。

生鲜店总部-10-FK. 20230509
sxaibaozong

零售 归零 去皮

0.00 0.00

蛋类 默认分类 分割

1	猪排骨	售价 ¥30.00	数量: 1.00/*	¥30.00
2	猪五花肉	售价 ¥25.00	数量: 1.00/*	¥25.00
3	猪爪	售价 ¥26.00	数量: 1.00/*	¥26.00


 整猪
¥300.00/*


 猪排骨
¥30.00/*


 猪五花肉
¥25.00/*


 猪爪
¥26.00/*

例：一头白条猪

小包装：一头猪，库存：300斤；

①大包装：五花肉，数量：1（1比1的比例），单位：斤，卖了五花肉5斤，自动扣取白条猪5个库存，300-5

②大包装：排骨，数量：1，单位：斤，卖了2斤排骨，自动扣取白条猪2个库存

退货 打折 赠送 清空 <-减 ->加

挂取 0 改数 改价 删除

共计 3 件商品 整单优惠 0.00

收款 ¥81.00

条码/拼音码/名称[F1]
查询 无码F2 +商品 ↑↓排序

更多
交班
调价
网店
标签打印
开钱箱
重印上单

10:30

2021/01/13



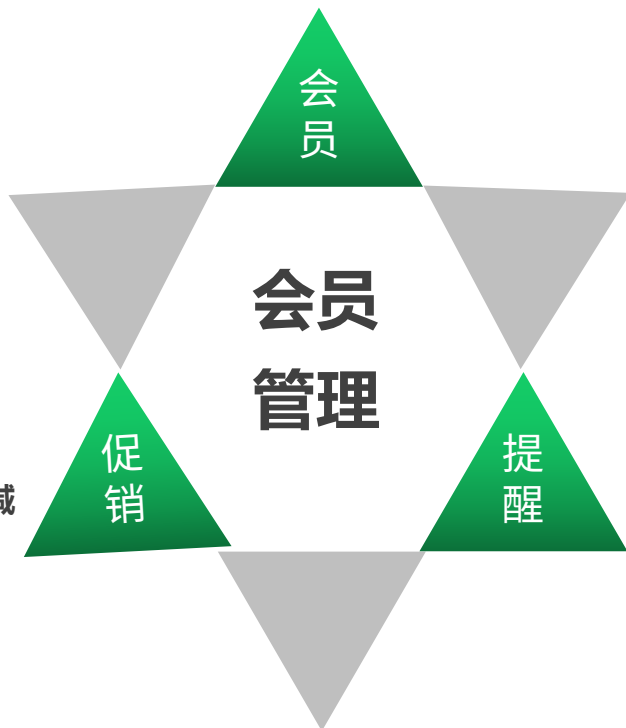
多维度立体会员画像 留存复购更有活力

通过数据收集处理，形成更为精准的会员画像，针对不同类型会员做精细化管理，采取不同的方式进行多维度触达，提升会员活跃、复购、分享等行为。

会员等级、会员积分、会员共享、人脸会员
会员充值、会员赊账、会员换购、会员转移、会员产品.....

会员报表：可查看会员充值、积分、消费明细等

可自定义不同时段、不同会员级别享受不同折扣优惠方案

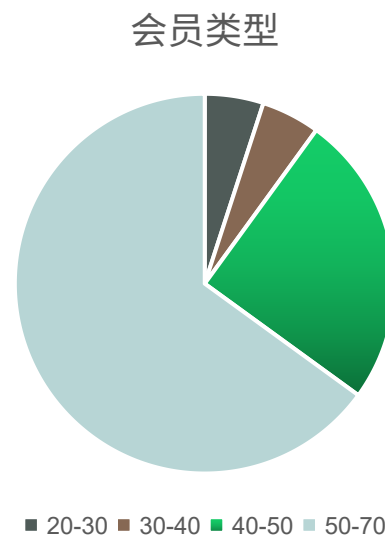


可设置不同的会员等级，如铂金、至尊会员等，可设置消费满额自动升级会员等级

会员消费、生日提醒、优惠信息、促销提醒等

特价促销、第二件半价、满减全场折扣促销、优惠券购买、搭赠、套餐、梯度促销等

可设置消费送积分兑换现金或者赠送礼品等





丰富灵活的促销方式 降低门店损耗

针对生鲜的行业特性，收银系统可自定义不同时段、不同会员级别享受不同折扣的优惠方案。

【企业版*】【61902】【零售行业】【连锁总店】 帮助中心 意见反馈 广州天河总店 aibaozong (商户登录) v

促销计划 | 主页 货流管理 商品资料 促销计划

广州天河总店-促销计划

促销单号: PC230519000001 * 促销名称:

适用会员类别: 不限制 * 适用范围: 线下 线上

限量规则: 无限量 最低购买量:

* 使用店铺: 所有店铺 选择店铺 可用周期: 每周

特定日期暂停促销: 选择 促销商品参与积分:

选择商品 精准 连续扫码 逆序录入 更多>>

序号	操作	商品条码	货号	商品名称	零售价	会员价	商品原进价	促销进价	特价
----	----	------	----	------	-----	-----	-------	------	----

* 促销模式: 特价

* 日期: 2023-05-19 至 2023-05-19

* 时间: 00:00 至 23:59

每周生效: 一 二 三 四 五 六 日

备注:

审核人工号: 收起

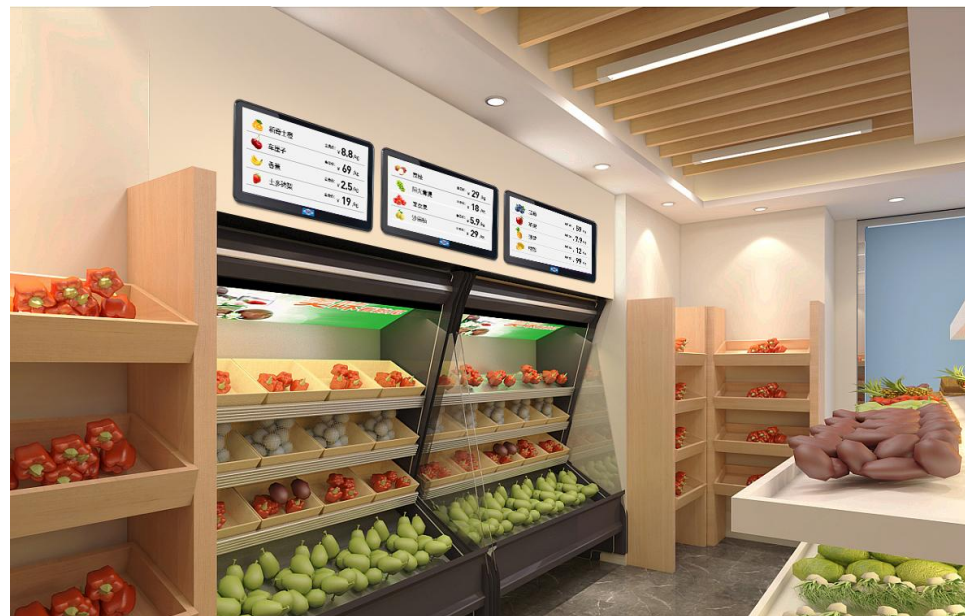




智能调价 临时改价 同步电子屏展示



生鲜门店商品变动快，需要及时更改价格促销，同时同步到显示屏上，帮助生鲜商家及时销货。





库存、临期提醒 降低损耗

通过设置预警值和保质期提醒，触发后系统自动提醒。避免门店缺货，商品过期情况。

1 后台预警设置

积分 不积分 允许积分 n元积1分

积分值 0

管理库存

初始库存 请输入初始库存

最小库存 请输入最小库存

最大库存 请输入最大库存

生产日期 点击选择 >

有效天数 选项

规格 选项

颜色 选项

尺码 选项

2 手机端预警查看

< 库存预警 佳佳超市

分类: 全部 品牌: 全部 筛选

状态: 库存不足 条码: 全部

4895140418954
商品名称: 玫瑰香薰舒缓按摩油
商品品牌: VIVO
商品类别: 按摩精油
最小库存: 30
最大库存: 70
库存不足 0 瓶

4895140412990
商品名称: 寧神減壓鬆弛按摩油
商品品牌: OPPO
商品类别: 按摩精油
最小库存: 10
最大库存: 20
库存不足 0 瓶

4895140429325
商品名称: 泰式舒壓按摩油-檸檬草味
商品品牌: OPPO
商品类别: 按摩精油
库存不足 0 瓶

3 后台弹窗预警提醒

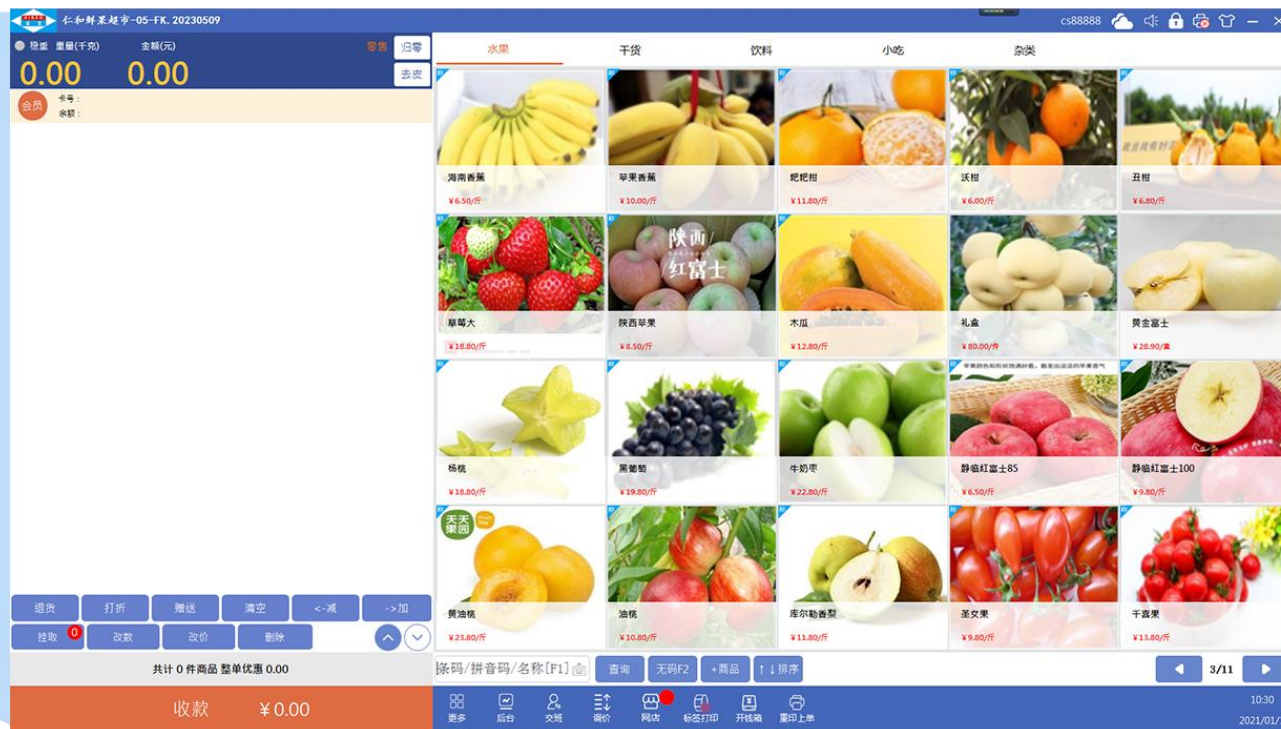
通知中心 导出当前页 导出全部页

通知类型	数量	序号	商品名称	商品条码	库存
生日提醒	0				
商品档案保质期预警	4	1	玫瑰香薰舒缓按摩油	4895140418954	0.0
库存预警	43	2	寧神減壓鬆弛按摩油	4895140412990	0.0
		3	泰式舒壓按摩油-檸檬草味	4895140429325	0.0
进货日期保质期预警	1	4	杜松子瘦身消脂纖體按摩油	4895140415915	0.0
		5	白蘭花纖體按摩油	4895140414741	0.0
		6	美胸緊膚按摩油	4895140416899	0.0
		7	烏魚	00006	-1.0
		8	白蘭花纖體按摩油	4895140418961	0.0
		9	甜杏仁油	4895140416929	0.0
		10	泰式舒壓按摩油-生薑味	4895140425228	0.0



生鲜门店收银-AI智能收银

爱宝AI智能收银方案有深度视觉识别算法，算法安全可控；模型具备自动累计迭代功能，在使用过程中，会自动匹配合适模型，越用越准，大幅减少初始图库采集时间；系统支持音头检索，支持条码检索。



识别率 > 99.95%

识别速度 ≥ 200毫秒

回购率 > 50%

人工成本节约30%

工作效率提高50%



生鲜门店收银-AI称重/收银

AI称重标签方案



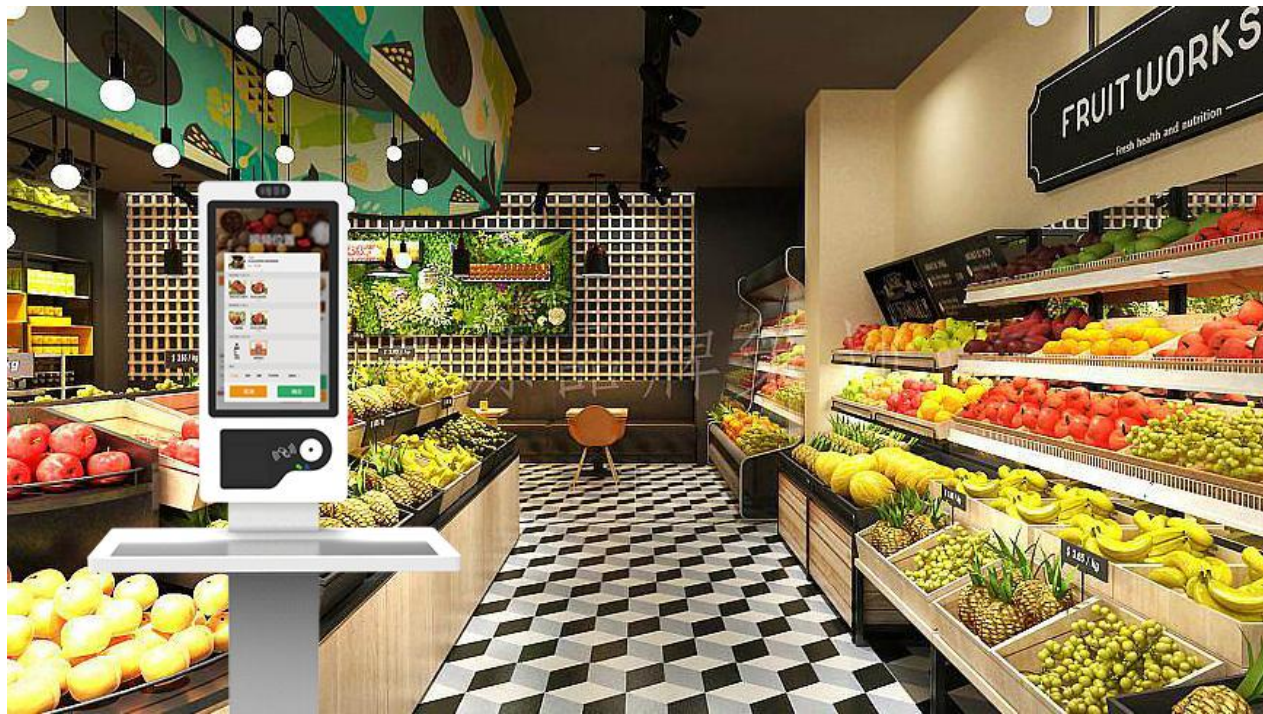
AI称重收银方案



裸装、透明袋子、半透明袋子、包纸包装、缠膜包装、盒装包装、网状包装、篮状包装、贴标包装、印标包装

生鲜门店收银-自助收银

自助收银终端，多台机器使用，数据共享。库存同步云端，每台机器销售数据以收银机编号区分，账目清晰。



三步收银，快人一步

扫商品条形码，付款，打印小票。三步完成收银，避免排队快人一步。

自助收银，降低成本

自助机助力，节省一个员工，减少门店人员开支，提升服务效能。

收银广告两不误，语音播报不漏单

非使用状态下进行广告轮播、视频播放，助力营销。收银语音播报，不漏单。



支持零售收银和批发混合经营

生鲜系统根据用户需求切换日常零售和批发模式，提供批发单销售、批发客户账款管理等。

The screenshot displays the AIBAO POS system interface. At the top, the title bar shows '生鲜店总部-10-FK. 20230509' and 'sxaibaozong'. The main interface is divided into several sections:

- Top Left:** A summary bar showing '零售' (Retail) and '金额(元)' (Amount in Yuan) as 0.00. Below it, a '会员' (Member) section shows '卡号:' (Card No.) and '余额:' (Balance).
- Top Center:** A grid of product categories including '蛋类' (Eggs), '默认分类' (Default Category), and '分割' (Cut). Products listed include '红烧牛肉面1', '红烧牛肉面2', 'taozi', '新鲜土鸡蛋', '鸭蛋', '鸭鸭蛋', and '一头猪'.
- Center:** Two overlapping dialog boxes for '销售模式切换-FK. 23. 20230509'. The left dialog asks '是否切换为批发模式?' (Switch to Wholesale Mode?) with '是(Y)' and '否(N)' buttons. The right dialog asks '是否切换为销售模式?' (Switch to Sales Mode?) with '是(Y)' and '否(N)' buttons.
- Bottom Left:** A control panel with buttons for '退货' (Return), '打折' (Discount), '赠送' (Gift), '清空' (Clear), '<-减' (Decrease), and '->加' (Increase). Below these are '挂取' (Take), '改数' (Change Number), '改价' (Change Price), and '删除' (Delete) buttons.
- Bottom Center:** A status bar showing '共计 0 件商品 整单优惠 0.00' (Total 0 items, whole order discount 0.00). Below this is a search bar '条码/拼音码/名称[F1]' and buttons for '查询' (Search), '无码F2' (No Code F2), '+商品' (+ Goods), and '↑↓排序' (Sort).
- Bottom Right:** A navigation bar with icons for '更多' (More), '交班' (Handover), '调价' (Adjust Price), '网店' (Online Store), '标签打印' (Label Print), '开钱箱' (Open Cash Box), and '重印上单' (Reprint Receipt). The time '10:30' and date '2021/01/13' are also displayed.



傻瓜式收银 解决生鲜门店人员流动快的问题

收银界面清晰，收银员10分钟可熟练掌握所有功能
系统流畅，操作简单，快速上手，节省培训成本



普通收银

传统称重收银对人工依赖大，手输商品条码，易出错，耗时长，AI收银三步完成收款，减轻员工压力，减少店铺人员配备，降本增效。

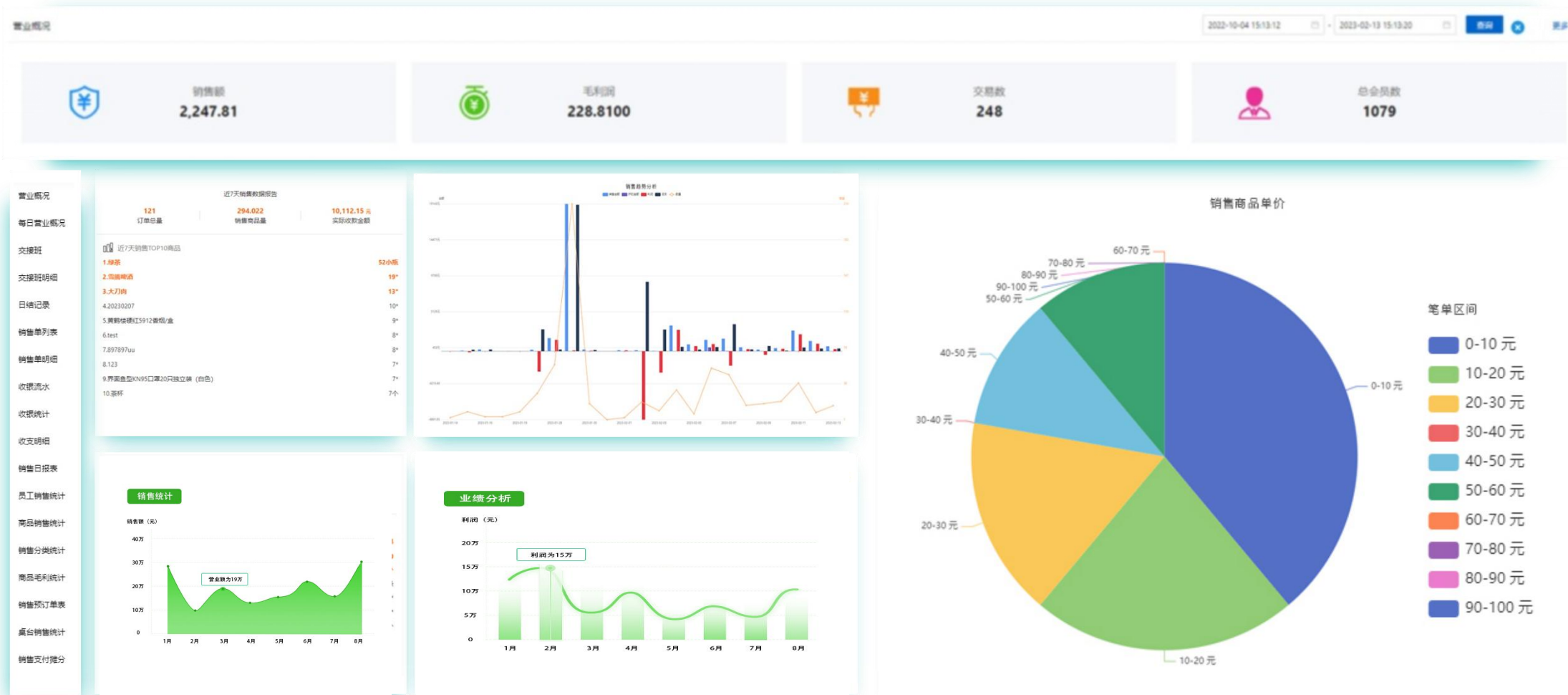


AI智能收银



后台强大的报表功能 精准把控门店营收情况

销售数据、会员数据、产品热力图、普通报表、高级报表、表单分析等各种数据进发，打破数据孤岛，多角度分析店铺营业情况。





线上线下一体化经营 全面覆盖客群消费场景

线下门店、外卖平台、微会员、微商城、粉丝达人等一站式管理，提升全渠道经营效率。





手机APP管理 移动化智能办公

支持手机端商品管理、员工管理、活动营销、经营报表查、库存数据等等全部功能，智能推送店铺消息，真正把生意装进手机，随时管理决策更高效。





生鲜门店开店必备 多种方案可供选择

软硬件一体化服务商



或



电子秤

+



收银机

条码秤/电子秤+收银机

人工收银方案
大型商超、社区生鲜超市
东北模式生鲜超市等



收银机

或



自助收银

AI标签秤+自助收银

智能收银方案
大型商超、社区生鲜超市
东北模式生鲜超市等



称重收银一体秤

社区生鲜超市、水果店
散称零售店、卤味熟食店
肉类专卖店、智慧农贸等



AI收银机秤

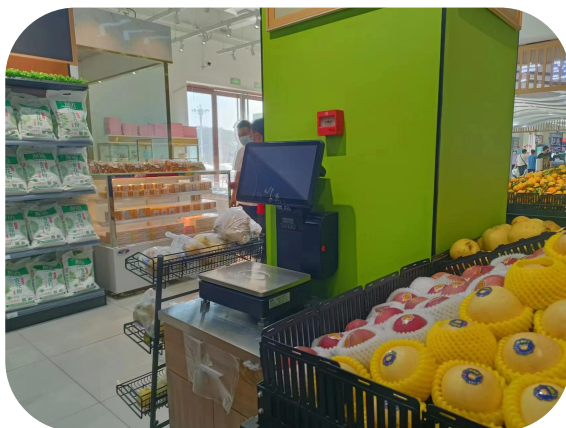
社区生鲜超市、水果店
智慧农贸等



爱宝生鲜门店方案 (部分落地案例)



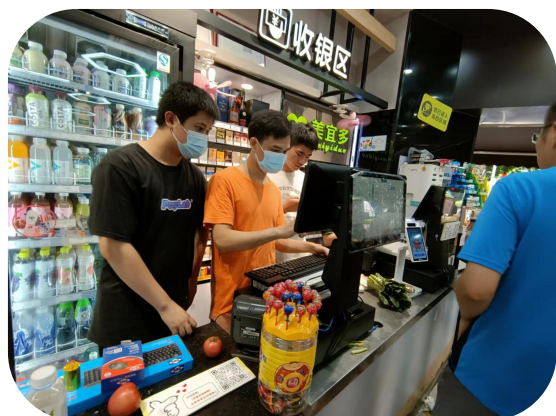
鲜百汇生鲜超市



今喜客优鲜生活超市



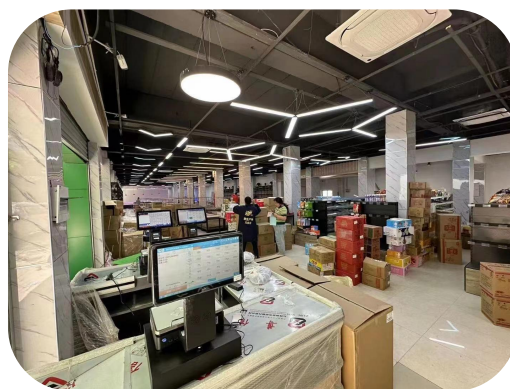
易鲜坊生鲜超市



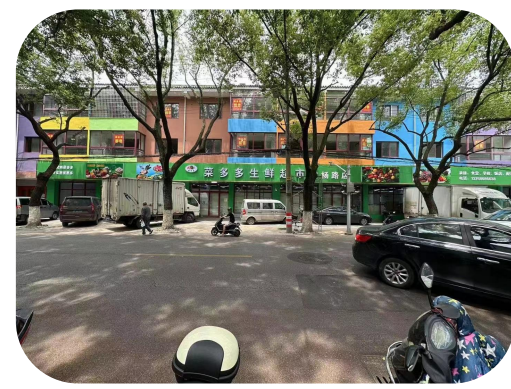
美直多生活超市



乐鲜道生鲜超市

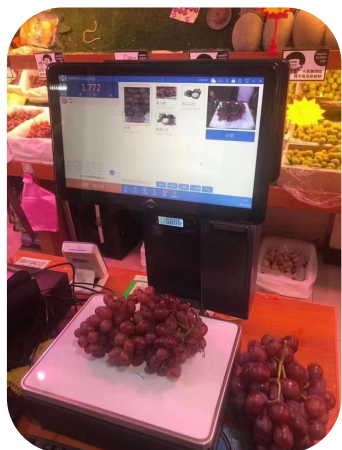


菜多多生鲜超市





爱宝生鲜门店方案 (部分落地案例)



潮先生的水果超市



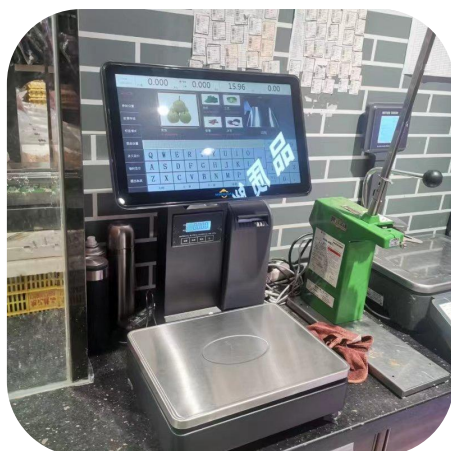
今优果园



果小六果铺



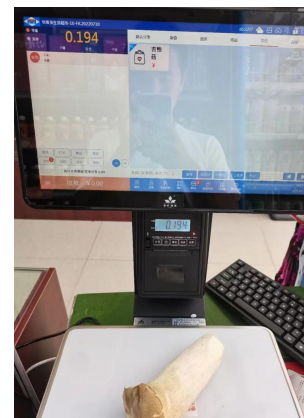
零小溜蔬菜坊



喜玛鲜生



刘大妈生鲜超市



悦客多生活超市



爱宝部分合作伙伴

合作伙伴
期待与更多的商家携手，实现共赢!

Logos included in the honeycomb pattern:

- 联合一百 (ALLY 100.COM)
- Tupperware 特百惠
- 小二街
- HAPPY VALLEY
- Hospitable
- 及时 intime.
- 唯品会
- 恒大集团 EVERGRANDE GROUP
- Disney 迪士尼
- 王老吉
- teamax 天美联盟
- 世家宝贝
- ABL 爱便利
- 天福
- cnjls 华莱士
- Valget 雅丽洁
- 小市汉堡
- 好享家
- 齿人甲
- 世纪新壹
- 豫便利 YU BIAN LI
- 七七酷
- 中国烟草 CHINA TOBACCO
- 中业爱民
- 创味皇
- 茂雄鲜生 MAO XIONG
- royaltea 皇家茶
- MJL
- 顺丰优选 sfbest.com
- 易
- 361°
- 有好家 YOHOKA
- 好菜屋 THLW
- OKM
- 润之家
- 芙蓉兴盛 FENGHONG XINGSHENG
- 美宜佳
- OK便利店
- XMHJ
- 8-MART
- 隅田川
- 便宅家
- 203 24小时连锁便利店
- 美佳亲 MEIJIAQIN
- 咕嚕咕嚕
- 云客岛
- 万事多
- 美亿天