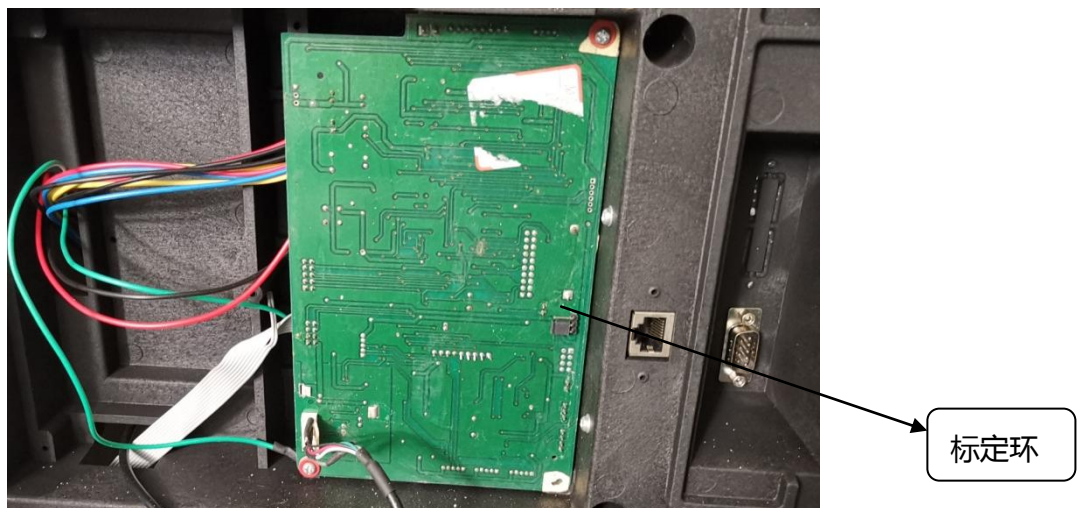


# 大华条码秤重量标定说明

## 关于键盘说明：

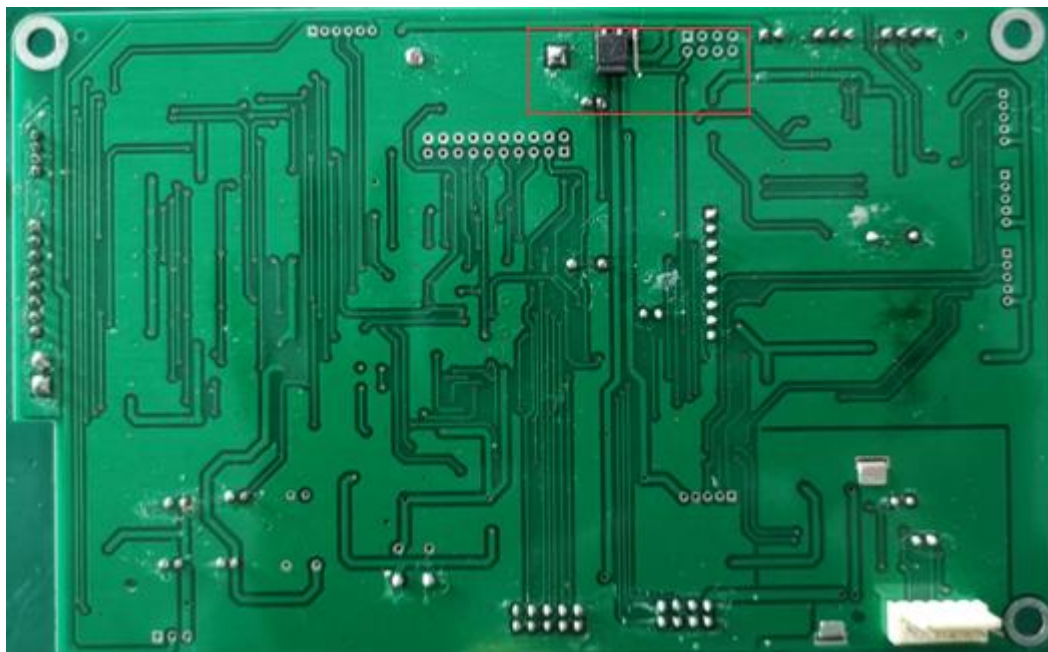


## 一、拆掉秤的底板

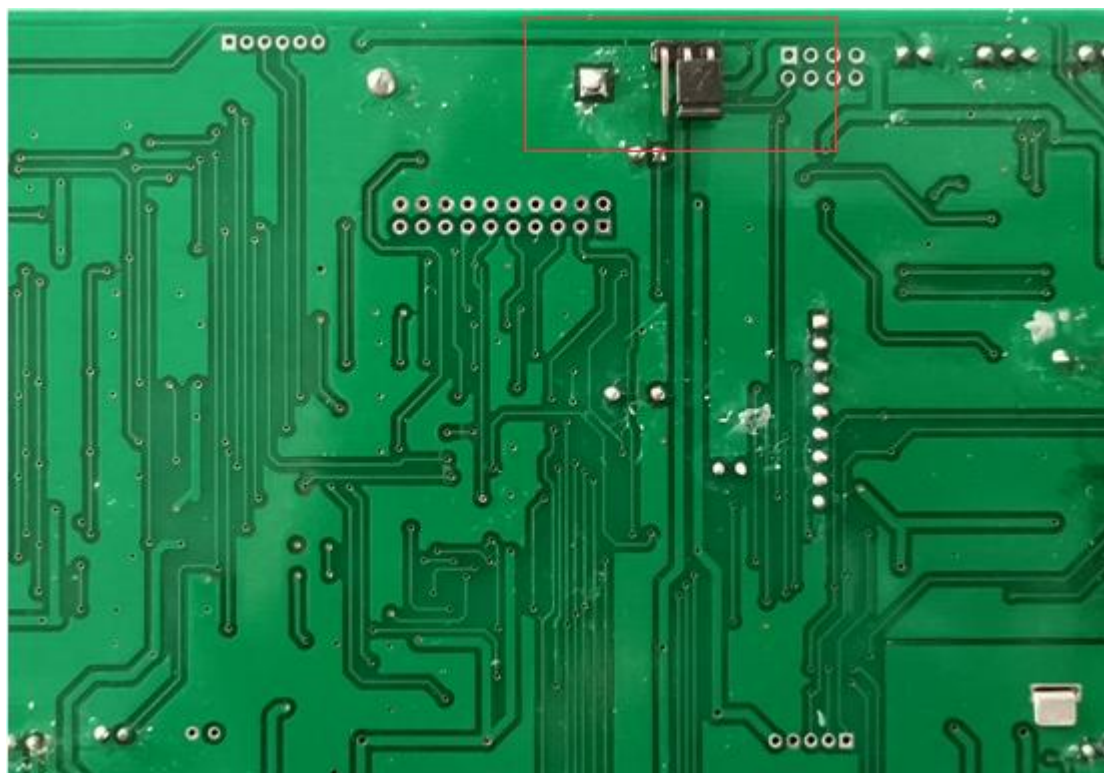


## 二、把标定环拨到校验状态

初始状态：



校验状态：



## 二、在键盘上进行标定操作

开机，待显示器界面都为 0 时，按【功能】键，接着在数字区按 54321，此时显示图如下：



按【确认】，接着，再输入一遍 54321



按【确认】键，输入秤的最小分度值（15kg—5g；30kg—10g）





按【确认】键，输入秤的满量程（15kg 输入 15000；30kg 按 30000）



按【确认】键，输入秤的过载量（15kg 输入 45；30kg 按 90，过载量为分度值的九倍）



按【确认】键，输入秤的加载量 5kg（15kg 输入 5000；30kg 输入 10000.加载量至少为满量程的 1/3）



按【确认】键，进入零位状态，确保秤盘上没有其它的物体



待稳定灯亮，按【确认】键，此时进入加载状态



放上 5kg 的砝码



待稳定灯亮，按【确认】键



把秤盘上的砝码拿下来，看前后是不是相差 5kg



**注意：**标定完成之后要将标定环插回到原来的位置，打好铅封。



